

## **MELLÉKLET: Vezetői összefoglaló a Public Bike koncepcióteszt legfontosabb eredményeiből**

## 1. A kutatás háttere és célja

A Parking Szervező Fejlesztő Kft. piackutatást kezdeményezett, hogy felmérje a kerékpáros potenciált Budapesten és környékén, tehát hogy mennyi ember szeretne és/vagy lenne hajlandó kerékpározni. Fontos cél volt, hogy meghatározzuk ezt a potenciális célcsoportot szocio-demográfiájuk és utazási, közlekedési szokásaik alapján, továbbá megtaláljuk azokat az érveket, amelyek hatására rendszeresen kerékpárra ülneek, és kerékpárt használnának mindennapos közlekedési eszközként.

A kutatási folyamat keretén belül megvizsgáltuk a Public Bike „platform” fogadtatását és vonzerejét a Budapesten, illetve annak agglomerációjában lakók körében.

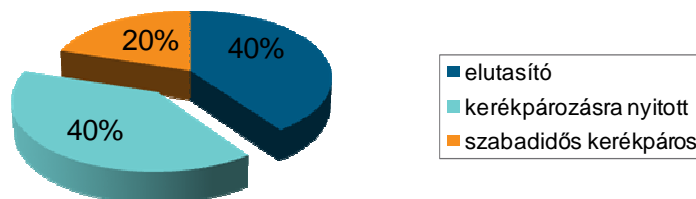
A kutatási folyamat három modulból állt:

- ✓ Kvantitatív reprezentatív lakossági felmérés az általános közlekedési szokásokról és a biciklizéssel összefüggő attitűdökről
- ✓ Kvalitatív vizsgálat: a potenciális célcsoportok szokásainak és attitűdjének mélyebb megértése
- ✓ a Public Bike koncepció részletes vizsgálata

A harmadik kvantitatív kutatási fázis a Public Bike „platform” kipróbálási potenciáljának meghatározását tűzte ki célul különböző szolgáltatásmixek megvalósítása esetén.

## 2. A kutatás célcsoportja és a kutatás módszere

Az első kvantitatív kutatási fázis keretében került sor a Public Bike platform irányában leginkább fogékony csoport azonosítására a budapesti és az agglomerációs népesség körében. Ez a szegmens, az úgynevezett kerékpározásra nyitottak a populáció (a budapesti és agglomerációs népesség) mintegy 40%-át teszi ki.



A kutatás in-hall személyes interjúk segítségével zajlott, ahol a válaszadók utcai szűréssel kerültek kiválasztásra. A kutatás keretében 250 Budapesten és a környező agglomerációs településeken élő 15-65 éveseket kérdeztünk meg, s a következő ismérvek tekintetében kvótát használtunk annak érdekében, hogy a minta a legfontosabb szocio-demográfiai jellemzők tekintetében a korábbi reprezentatív felmérésnél azonosított célcsoport sajátosságait mutassa:

- ✓ Nem
- ✓ Életkor
- ✓ Budapest vs. agglomeráció aránya

A kutatás terepmunkája 2009. március 18-20 között zajlott.

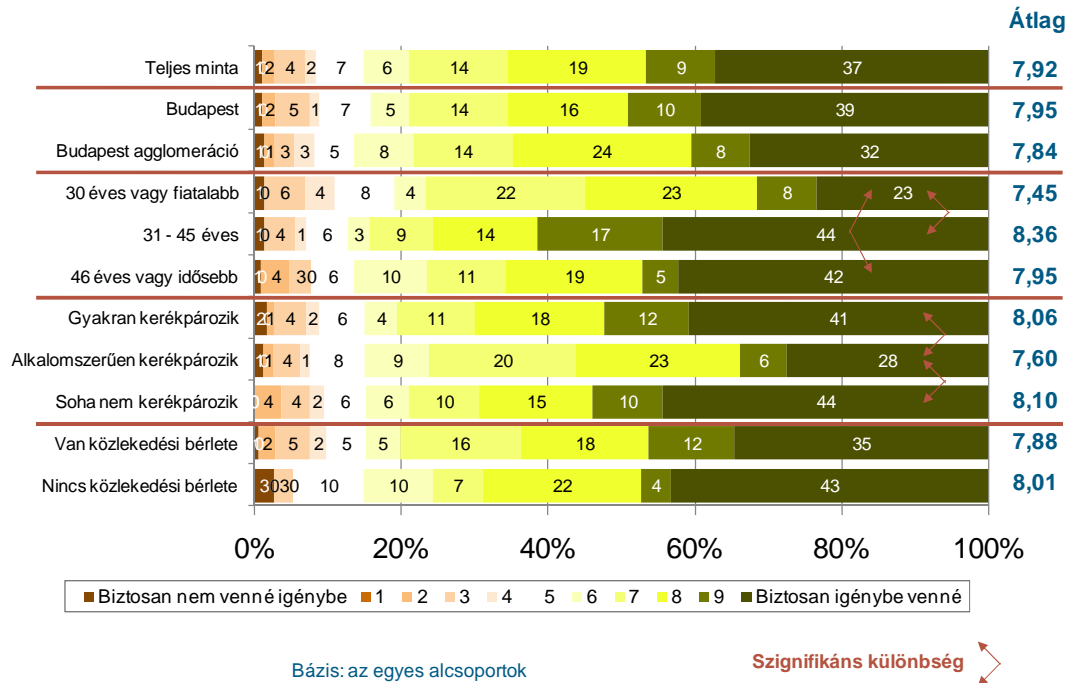
### **3. A közösségi kerékpár-szolgáltatás koncepciójának fogadtatása**

A Public Bike koncepció összességében kedvező fogadtatásban részesült a kerékpározásra nyitott budapesti és agglomerációs célcsoport körében, az ötletet tetszőnek, hihetőnek és relevánsnak találták. Az előbbieket tükrében nem meglepő, hogy a célcsoport mintegy 37%-a határozott kipróbálási szándékot állított.

Ugyanakkor fontos kiemelni, hogy a célcsoport nem bizonyult teljesen egységesnek a koncepcióval szemben mutatott érdeklődés tekintetében:

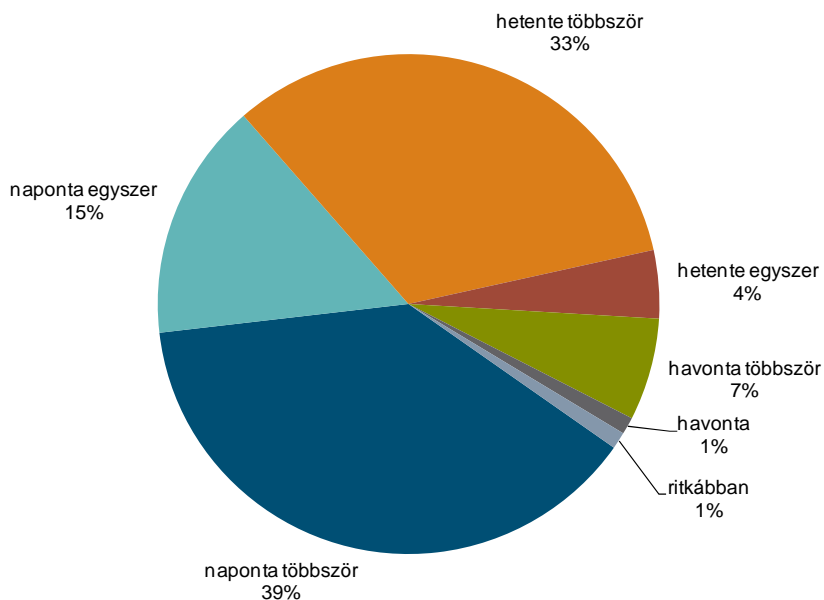
- ✓ a 30 évnél idősebbek,
- ✓ illetve a gyakori és az eddig szinte sosem kerékpározók érdeklődését határozottan nagyobb mértékben képes felkelteni.

## Hajlandóság a szolgáltatás igénybevételére



Azok, akik saját bevallásuk szerint kipróbálnák a szolgáltatást, a későbbiekben szinte napi szinten használnák azt (vagyis annak használata vélhetően beépülne a célcsoport napi rutinjába) és jellemzően egy-egy alkalommal 2 óránál rövidebb ideig.

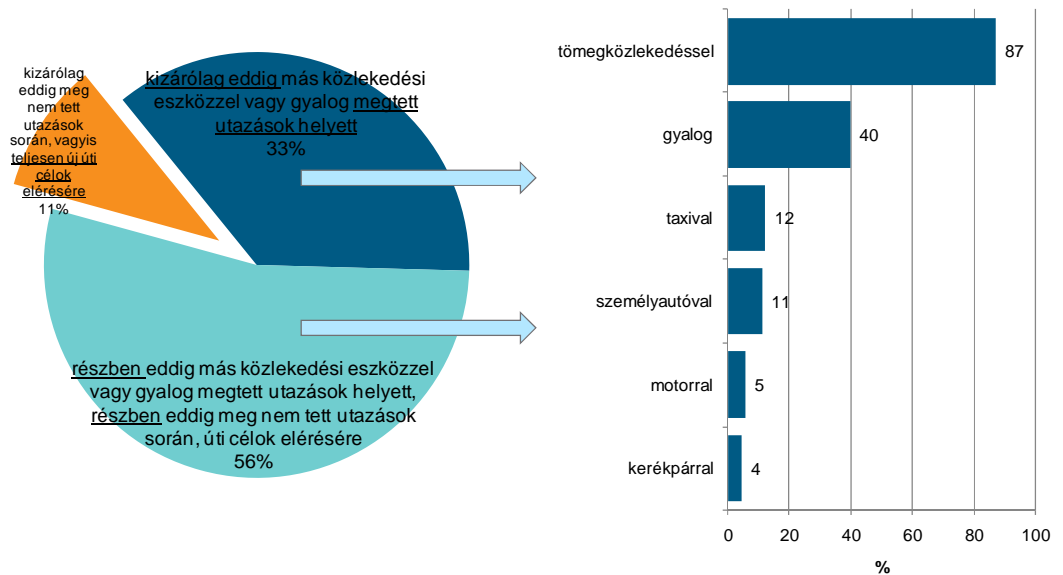
## Milyen gyakran venné igénybe a szolgáltatást?



Bázis: aki biztosan igénybe venné a szolgáltatást (n=91)

A szolgáltatás használata vélhetően a BKV járművein történő utazásokat helyettesítene, vagyis autóhasználatot csak kevéssé mérsékelne, illetve a saját kerékpárral történő közlekedést sem igazán kannibalizálná.

## Milyen közlekedési eszközt helyettesítene ezzel a szolgáltatással?



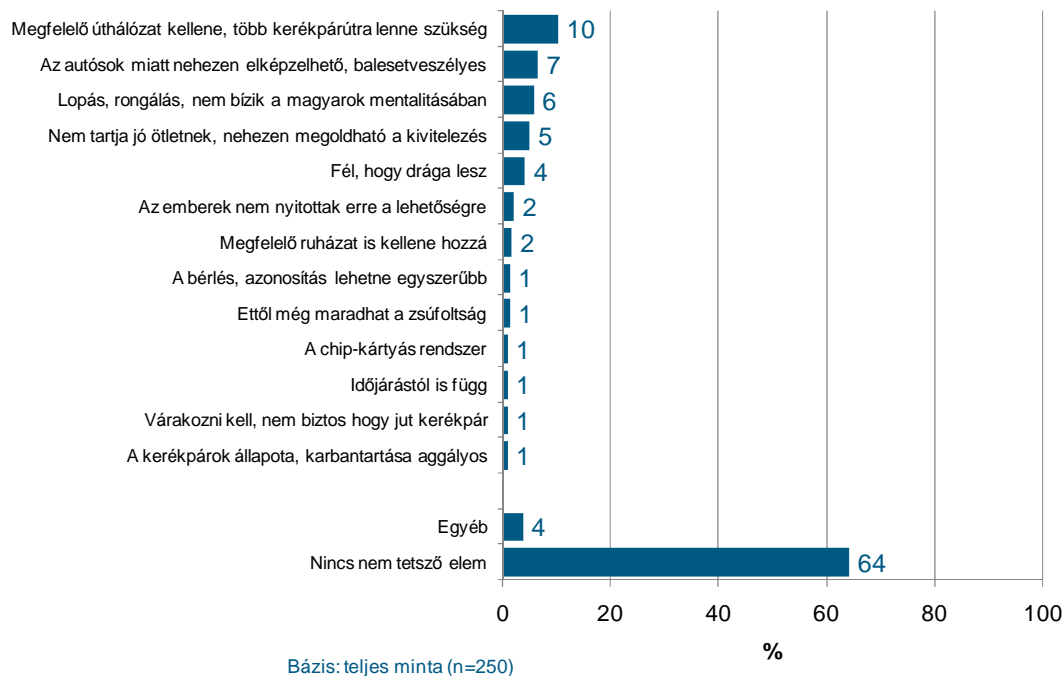
Bázis: aki biztosan igénybe venné a szolgáltatást (n=91)

Bázis: akik valamilyen eddig is megtett utazást helyettesítenének ezzel a szolgáltatással (n=82)

Ugyanakkor a koncepcióval kapcsolatban felmerülő kételyeket is feltétlenül ki kell emelni:

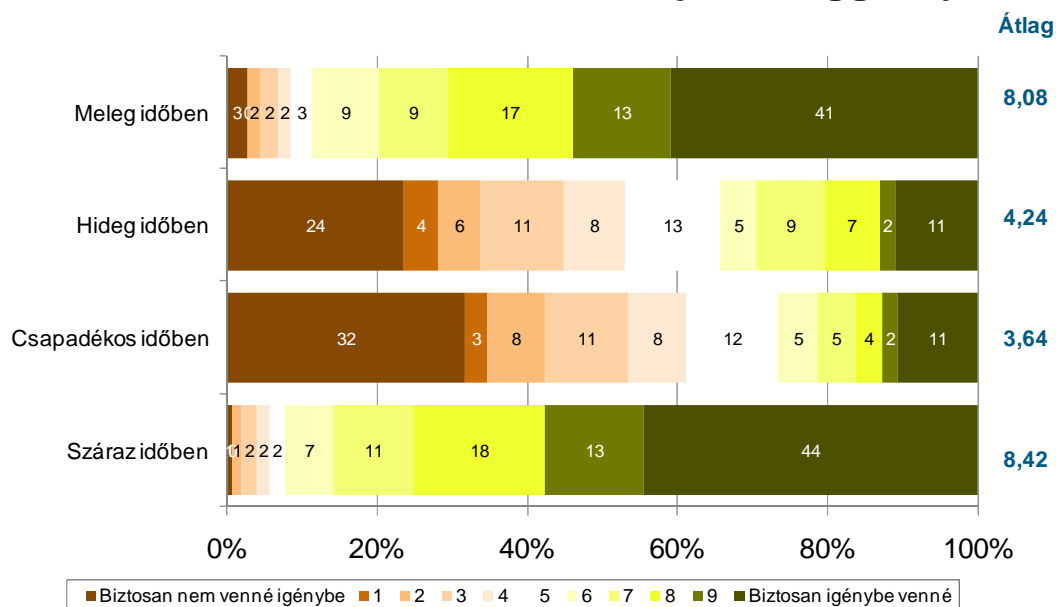
- ✓ a fővárosi kerékpáros-közlekedés feltételeit nem egyértelműen tartják ideálisnak a válaszadók,
- ✓ illetve a lopás/vandalizmus problémáját is felvetik.

## A szolgáltatás nem tetsző elemei



Végül pedig érdemes megjegyezni, hogy az időjárás (a hideg és csapadékos idő) mindenképpen komoly negatív befolyással bír a válaszadók szolgáltatás-használati hajlandóságára.

## Hajlandóság a szolgáltatás igénybevételére, az időjárás függvényében



Bázis: teljes minta (n=250)

### 4. Potenciálbecslés különböző paraméterekkel rendelkező szolgáltatásmixek esetén

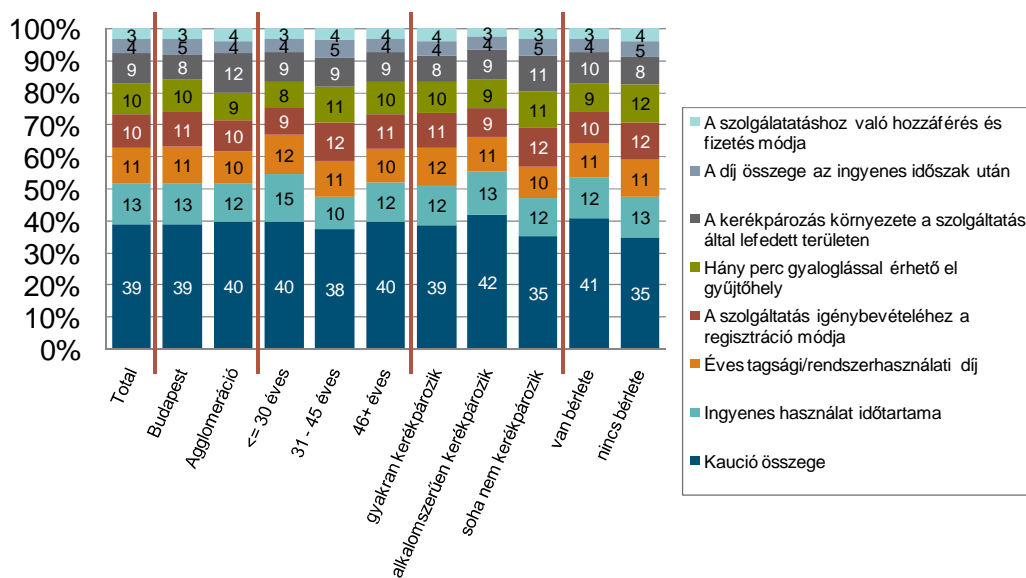
Összességében kijelenthetjük, hogy a kaució összege alapvetően befolyásolja a Public Bike szolgáltatás kipróbálási hajlandóságát, hiszen a kutatásba bevont szempontok közül mintegy 40%-ban ez határozta meg a válaszadói döntést. A 30.000 forintos kaució kifejezetten komoly gátul szolgálhat a szolgáltatás használata során.

A fennmaradó dimenziók szerepe közel kiegyenlítettnek bizonyult, csupán a szolgáltatáshoz való hozzáférés módja és az ingyenes időszak utáni díj összege bizonyult marginális jelentőségűnek.

Érdemes kiemelni, hogy a korábbiakban a szolgáltatással kapcsolatban visszatartó erőként megjelenő kerékpározási környezet jelentősége a többi jellemzőhöz képest csak átlagosnak minősül.



## Az egyes szolgáltatásdimenziók fontossága a fogyasztói döntéshozatalban



Bázis: az egyes alcsoportok

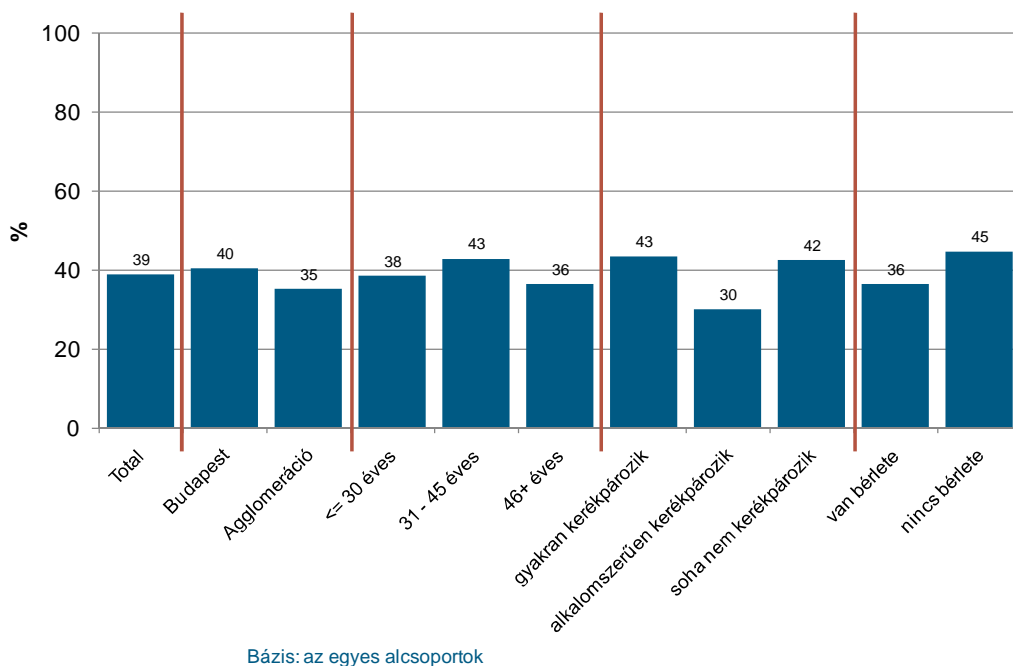
Nincs szignifikáns különbség az egyes alcsoportok között

A kutatásba bevont dimenziók, illetve az azok szintjei alapján alkotható szolgáltatásmixek közül a legkedvezőbb megítélés alá eső kombináció a célcsoport mintegy 40%-át képes a szolgáltatás kipróbálására ösztönözni.

## Az ideális (legnagyobb fogyasztói igénybevételi hajlandóságot) generáló koncepció

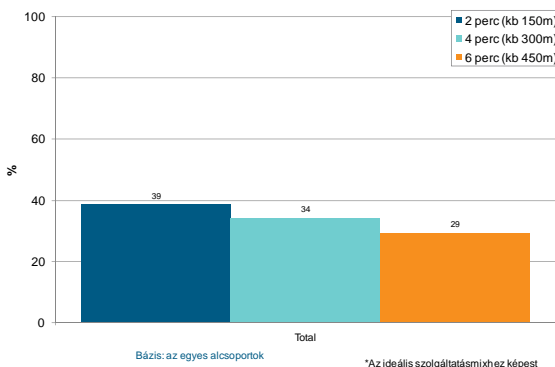
Dimenzió	Szint
Hány perc gyaloglással érhető el gyűjtőhely:	2 perc (kb. 150m)
A szolgáltatás igénybevételéhez a regisztráció módja:	Interneten, az ügyfélszolgálati irodában és a gyűjtőhelynél is lehetséges
A szolgáltatáshoz való hozzáférés és fizetés módja:	Bankkártyával, a szolgáltatáshoz kapott chipkártyával vagy mobiltelefonnal is lehetséges
Kaució összege:	nincs kaució
Éves tagsági/rendszerhasználati díj:	nincs éves tagsági díj
Ingyenes használat időtartama:	1 óra
A díj összege az ingyenes időszak után:	első óra 1 buszjegy (300 Ft) és minden további óra 2 buszjegy (600 Ft)
A kerékpározás környezete a szolgáltatás által lefedett területen:	bárhonnan bárhová eljuthatók biztonságos kerékpáros útvonalon

## Az ideális szolgáltatásmix igénybevételi hajlandósága (TopBox %)

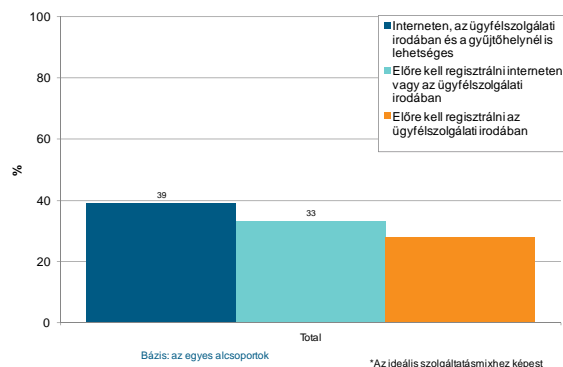


Egy jelentős összegű kaució szinte minden más dimenzió esetleges pozitív hatását ellensúlyozza, vagyis komoly akadályként jelenik meg a szolgáltatás kipróbálását illetően. A szolgáltatásmix egyéb vizsgált dimenzióinak legkedvezőtlenebb paraméterei ugyanakkor mintegy 15 százalékponttal képesek visszavetni a kipróbálást határozottan állítók arányát.

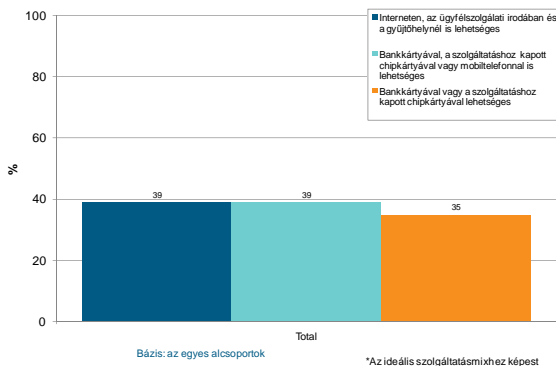
### A szolgáltatásmix-elemek változásának hatása az igénybevételi hajlandóságra\* - A gyűjtőhely elérhetősége (TopBox %)



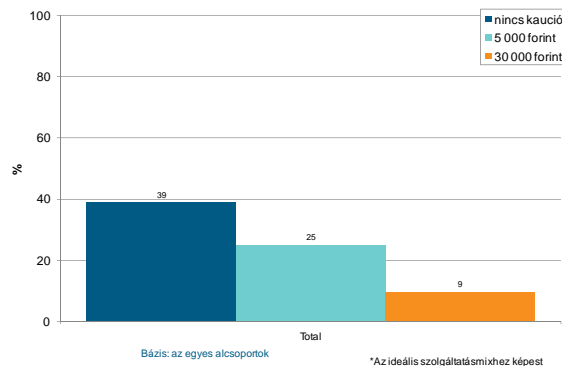
### A szolgáltatásmix-elemek változásának hatása az igénybevételi hajlandóságra\* - A szolgáltatás igénybevételéhez a regisztráció módja (TopBox %)



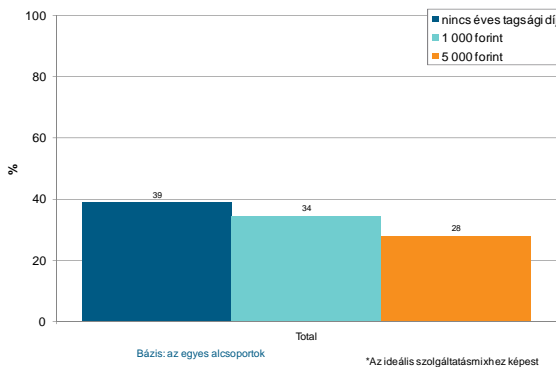
**A szolgáltatásmix-elemek változásának hatása az igénybevételi hajlandóságra\***  
 - A szolgáltatáshoz való hozzáférés és fizetés módja (TopBox %)



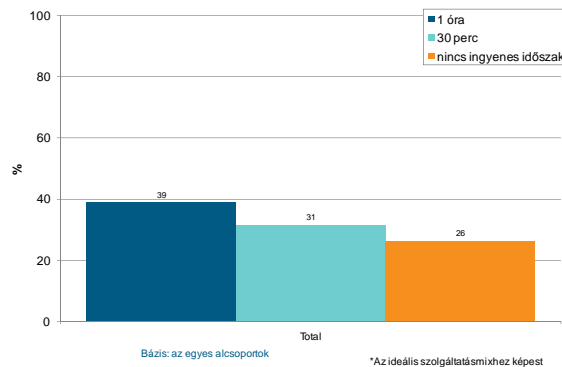
**A szolgáltatásmix-elemek változásának hatása az igénybevételi hajlandóságra\***  
 - Kaució összege (TopBox %)



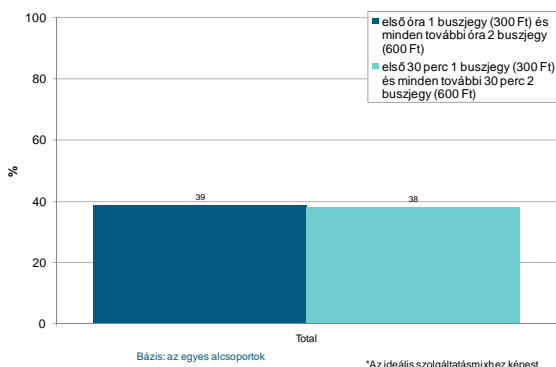
**A szolgáltatásmix-elemek változásának hatása az igénybevételi hajlandóságra\***  
 - Éves tagsági/rendszerhasználati díj (TopBox %)



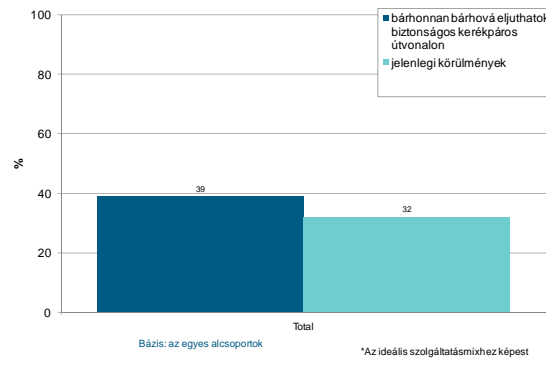
**A szolgáltatásmix-elemek változásának hatása az igénybevételi hajlandóságra\***  
 - Ingyenes használat időtartama (TopBox %)



**A szolgáltatásmix-elemek változásának hatása az igénybevételi hajlandóságra\***  
 - A díj összege az ingyenes időszak után (TopBox %)



**A szolgáltatásmix-elemek változásának hatása az igénybevételi hajlandóságra\***  
 - A kerékpározás környezete a szolgáltatás által lefedett területen (TopBox %)



## 5. Legfőbb tanulságok

Összességében kijelenthetjük, hogy *a Public Bike koncepciót a kerékpározásra nyitott budapesti és agglomerációs célcsoport rendkívül pozitívan fogadta:*

- ✓ A kiemelt célcsoport közel 40%-a, vagyis *a budapesti és az agglomerációs 15-65 éves lakosság mintegy 16%-a*, kedvező feltételek mellett hajlandó lenne kipróbálni a Public Bike szolgáltatást.

A bevont dimenziók (szolgáltatásjellemzők közül) *a kaució összege képes a legjelentősebben befolyásolni a szolgáltatás iránti keresletet, a regisztrációs díj, a gyűjtőhely elérhetősége, az éves tagsági díj, a kerékpározás környezete és az ingyenes használat időtartama közepes, míg a hozzáférés módja és fizetés, valamint az ingyenes időszakot követő használati díj összege gyengén képes hatni a szolgáltatás iránt mutatott érdeklődésre.*

Habár a kutatás korábbi fázisaiban a budapesti kerékpáros környezet ugyancsak akadályként jelent meg a szolgáltatás sikere tekintetében, ennek minden egyéb szempontot felülíró szerepét a jelen fázis *nem bizonyította egyértelműen.*